

## Problématiques intéressantes :

- construire en zone inondable de la rivière Blosne
- assurer une transition entre la campagne et la ville, gérer l'extension urbaine en entrée de ville, créer des percées visuelles
- un équilibre trouvé entre densité bâtie et espace naturel
- utilisation des espaces naturels pour la gestion des EP
- formes diversifiées d'habitats individuels (sur 330 m<sup>2</sup>) et collectifs
- desserte TCSP anticipée
- le végétal limite l'espace public et l'espace privé, et rappelle la trame bocagère,
- gestion du végétal

## Détails à retenir :

- place du piéton dans l'espace public : zone 30, voie sans trottoirs, pédibus
- diversité de traitement des limites entre l'espace public et privé
- entrée latérale des parkings souterrains des immeubles
- bassins EP paysagés en cœur d'îlot
- détails écologiques : panneaux solaires, cheminements engazonnés stabilisés, parkings engazonnés

## Constructions emblématiques :



SITE 1 - de 15h45 à 17h00

## Visite guidée de Chantepie

8106 hab située en 1<sup>er</sup> couronne de la périphérie de Rennes

En présence du Maire :  
**Grégoire LE BLOND**, vice-président  
au développement durable  
du territoire de Rennes Métropole.



### • ZAC Les Rives du Blosne

76 ha / 2600 logements / 24 ha de parc

#### Quartier du Chêne Roux et Touche Annette :

différents types d'habitats et différentes formes d'habitats, un espace naturel central en lien avec la ceinture verte, intégration du nouveau quartier au lotissement existant

### Procédure d'aménagement et partenaires :

Maîtrise d'ouvrage : commune de Chantepie

Convention publique d'aménagement avec la SEM Territoires

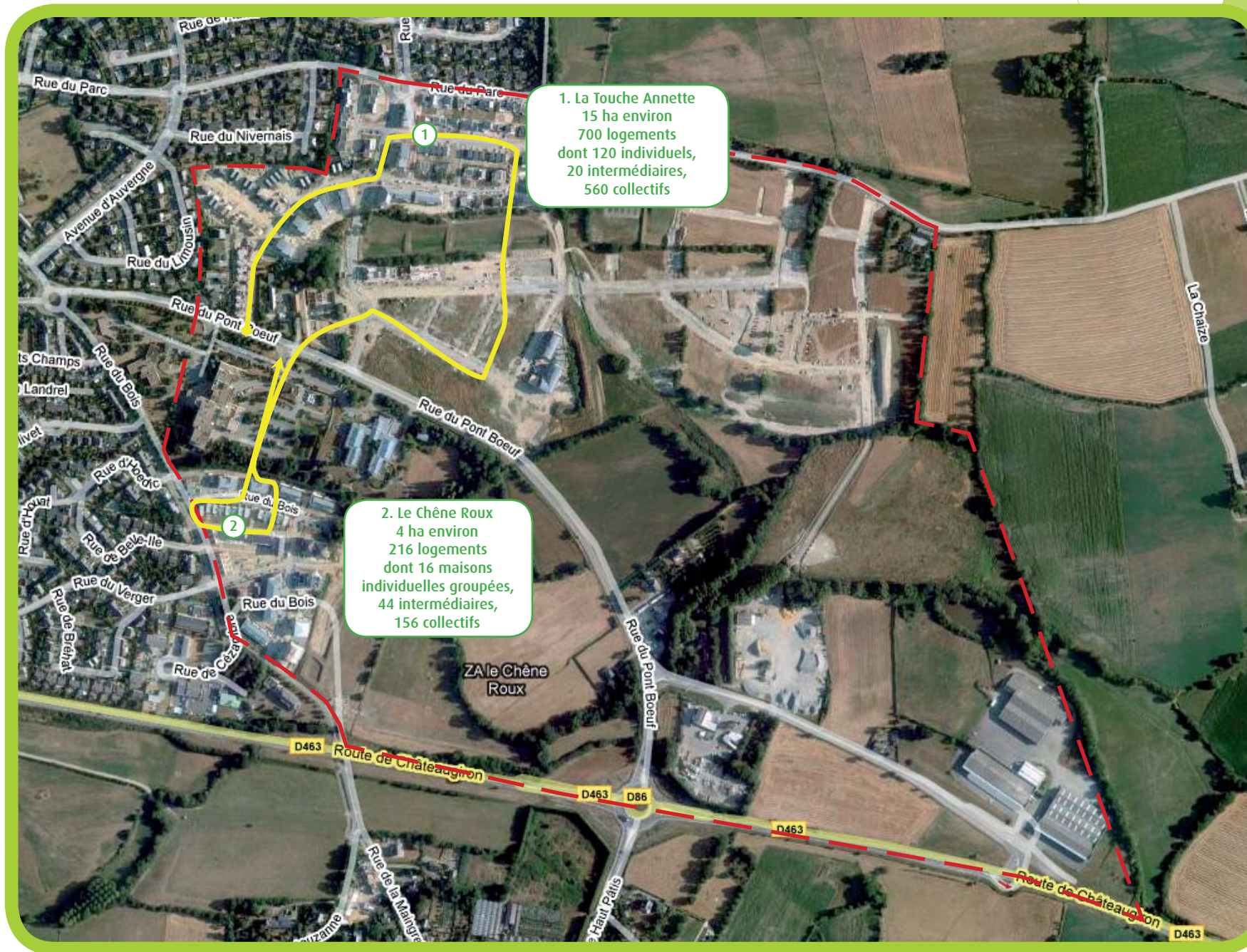
Urbaniste : Cabinet ENET - DOLOWY / Nantes - Iga Dolowy

Paysagiste : SCE Nantes - Vincent Bénard

### Echéancier :

ZAC créée en 2001

En cours de réalisation



1. La Touche Annette  
 15 ha environ  
 700 logements  
 dont 120 individuels,  
 20 intermédiaires,  
 560 collectifs

2. Le Chêne Roux  
 4 ha environ  
 216 logements  
 dont 16 maisons  
 individuelles groupées,  
 44 intermédiaires,  
 156 collectifs

### ...Repère :

Le **logement intermédiaire** se situe entre le logement collectif et l'individuel. Il regroupe plusieurs logements dans un même bâtiment, tout en ayant des caractéristiques de l'habitat individuel : entrée privative, jardins à rez-de-chaussée, large terrasse en étage. Il permet aussi d'obtenir des densités élevées sur des hauteurs raisonnables.